

Lycée secondaire Ezzahrouni

Classe : 4L1

Matière : Informatique

**DEVOIR DE
CONTROLE N°1
Sujet B**

Date : 13/11/2009


Durée : 1heure

Enseignante : M^{lle} Dkhil Ines

Nom :

Prénom :

Numéro :

Note : 

Exercice 1 : (10 points)

Pour chacune des questions suivantes, mettre une croix X dans la case de la bonne réponse :

1- http://www.google.com est une :

Adresse IP	Adresse Email	Adresse URL	
------------	---------------	-------------	--

2- TCP/IP:

Protocole	Service internet	Adresse IP	
-----------	------------------	------------	--

3- Le réseau MAN est un réseau qui permet d'échanger des informations :

Autour d'une personne	Sur une large distance	A l'échelle d'une ville	
-----------------------	------------------------	-------------------------	--

4- 192.130.2.1 est une adresse :

Adresse IP	Adresse Email	Adresse URL	
------------	---------------	-------------	--

5- Dans le cas ou on n'utilise pas des câbles dans un réseau est appelé réseau:

filaire	Client/serveur	Sans fils	
---------	----------------	-----------	--

6- Parmi les équipements nécessaires pour connecter à internet:

Ligne téléphonique	CD	Abonnement chez un FAI	
--------------------	----	------------------------	--

7- Le réseau PAN est un réseau qui permet d'échanger des informations :

A l'échelle d'une ville	Autour d'une personne	Sur une large distance	
-------------------------	-----------------------	------------------------	--

8- Le service WEB il permet de :

Rechercher des documents	Télécharger et héberger des fichiers	Envoyer des messages	
--------------------------	--------------------------------------	----------------------	--

9- Un moyen de recherche qui interroge des sites :

Email	annuaire	Meta_moteur	
-------	----------	-------------	--

10- Hub est un :

Service internet	concentrateur	Permet de lier les câbles réseaux	
------------------	---------------	-----------------------------------	--

11- Parmi les intérêts d'un réseau:

Activer des matériels	Partager des matériels	Installer des matériels	
-----------------------	------------------------	-------------------------	--

12- Parmi les fonctionnalités du gestionnaire de périphériques:

Installer des périphériques	Désinstaller un périphérique	Télécharger et héberger des fichiers	
-----------------------------	------------------------------	--------------------------------------	--

13- Parmi les fonctionnalités d'un système d'exploitation :

Ajouter des matériels	Télécharger des fichiers	Installer des programmes	
-----------------------	--------------------------	--------------------------	--

14- Pour faire une recherche sur les sites contenant le mot sport ou hiver on écrit :

Hiver sport	Hiver + sport	Hiver ou sport	
----------------	---------------	----------------	--

15- Un fichier est un ensemble de:

fichiers	données	Dossiers et de fichiers	
----------	---------	-------------------------	--

16- Parmi les fonctionnalités de gestion de dossiers :

Déplacer des dossiers	Installer des programmes	Création des dossiers	
-----------------------	--------------------------	-----------------------	--

Exercice 2 : (2 points)

Donner les étapes pour activer un périphérique :

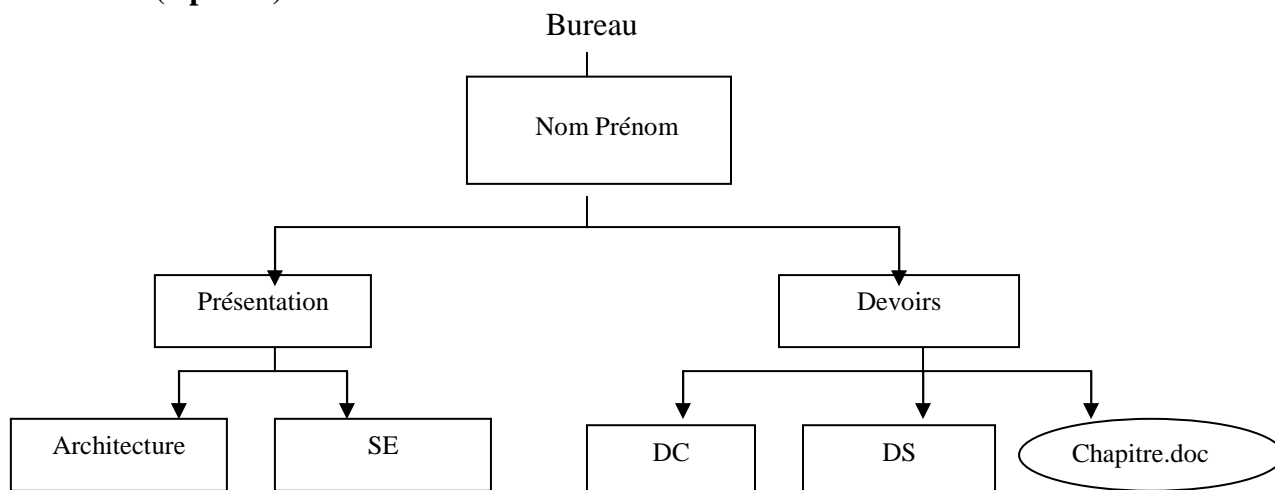
.....

.....

.....

.....

Exercice 3 : (8 points)



1. Créer cette arborescence.
2. Renommer le dossier Présentation par Cours.
3. Copier le dossier DC dans le dossier Cours.
4. Déplacer le fichier Chapitre.doc vers le dossier SE.
5. Supprimer le dossier Architecture.
6. Partager le dossier portant votre nom sur le réseau.

Bon travail 