

**Devoir de Contrôle n°1**

En Informatique

Note : /20

Nom & Prénom : \_\_\_\_\_ Classe : \_\_\_\_\_ N° : \_\_\_\_\_

**Exercice 1 (...../3Pts)**

Définir les termes suivants:

1) Réseau informatique : (1 Pt)

---

---

2) Réseau étendu : (1 Pt)

---

---

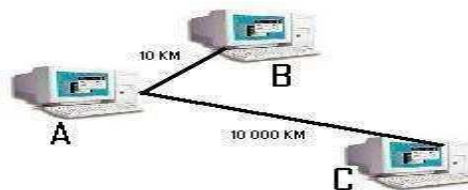
3) Dossier: (1 Pt)

---

---

**Exercice 2 (...../7.5Pts)**

Soit la figure suivante :



1) Comparer le débit d'une part entre les ordinateurs A et B et d'autre part entre les ordinateurs A et C (0.5 Pt)

Débit A-B ..... Débit A-C

2) Justifier votre réponse. (2Pts)

---

---

3) Citer deux ressources informatiques qu'on peut partager sur un réseau informatique.

---

---

4) Compléter les phrases suivantes par les termes appropriés : (4Pts)

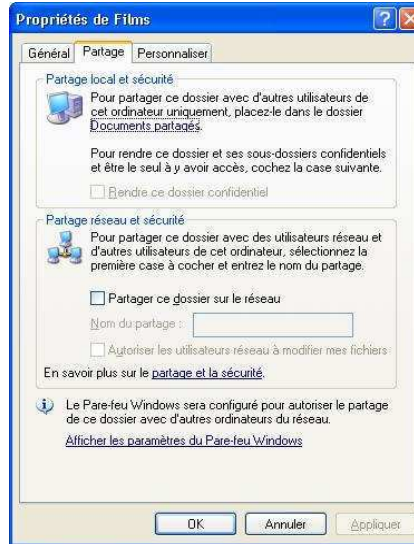
i. Un \_\_\_\_\_ est constitué d'un ensemble des ordinateurs situées dans une petite géographie et avec un \_\_\_\_\_ élevé

ii. Une \_\_\_\_\_ détermine le type d'informations dans un fichier.

iii. Un scanner est une ressource informatique de type \_\_\_\_\_

## Exercice 3 (...../6.5Pts)

Soient les deux figures suivantes :



- 1) Signaler sur les deux figures les étapes qui assurent le partage du dossier « **Films** » (4Pts)
- 2) Soit la figure suivante :



- a. Quelle est l'imprimante partagée ? (1Pt)
- 
- b. Justifier votre réponse. (1.5Pts)
- 

## Exercice 4 (...../3Pts)

Deviner pour chaque définition le terme concerné.

- i. « Je suis la vitesse de transmission des données dans un réseau informatique »

\_\_\_\_\_

- ii. « Je suis une caractéristique d'un répertoire»

\_\_\_\_\_

- iii. « Je suis un ensemble d'informations de même type»

\_\_\_\_\_

**bonne chance**