

Devoir de synthèse n°1

En Base des Données

Note : /20

Nom & Prénom : _____

N° : _____

Exercice 1 (...../3Pts)

Définir les termes suivants :

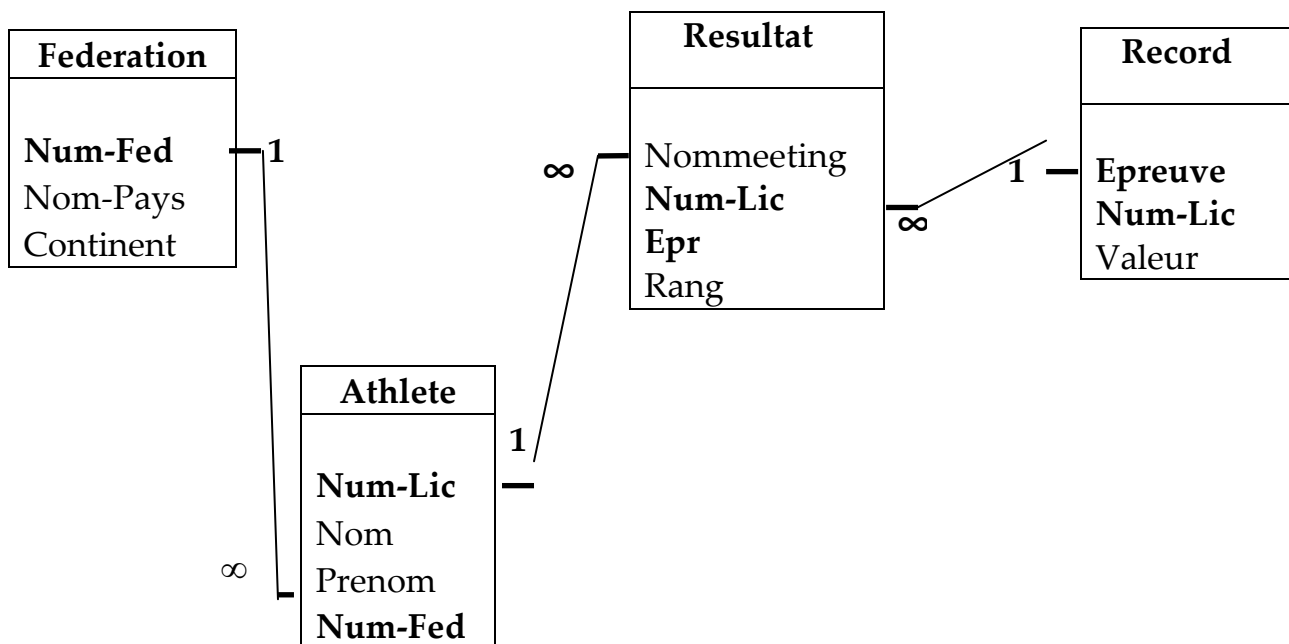
- **Centralisation :** (1Pt)

- **Clé étrangère:** (1Pt)

- **Table:** (1Pt)

Exercice 2 (...../7.5Pts)

Soit la représentation graphique d'une BD ci-dessous:



1) Compléter les phrases suivantes par les termes adéquats. (2Pts)

a. « Federation », « Resultat », « Record » et « Athlete » sont des _____

b. Num-Fed est une _____ dans la table « Federation » et _____ dans la table « Athlete »

c. *Epreuve* et *Valeur* sont deux _____ dans la table « **Record** »

2) Réécrire cette représentation en mode textuel. (5.5Pts)

Exercice 3 (...../2Pts)

Compléter les phrases suivantes par des termes appropriés.

- a. Un ou plusieurs champs qui permettent d'identifier d'une manière unique les enregistrements représentent un _____
- b. Un ensemble des données relatifs à un même sujet correspond à un _____
- c. Une fonction achevée par un SGBD, qui s'effectue à travers des mots de passe et des privilèges d'accès de sorte que tous les utilisateurs n'ont pas les mêmes droits sur les données c'est _____
- d. Une base des données est stockée sur une _____

Exercice 4 (...../4Pts)

Répondre par VRAI ou FAUX et rectifier la suggestion proposée si elle est fausse.

- i. Une contrainte d'intégrité est appliquée uniquement à un attribut. [.....]

- ii. Une base des données stocke les données d'une manière volatile. [.....]

- iii. Une clé étrangère est fondamentale dans chaque table. [.....]

- iv. Un SGBD relationnel est basé sur le concept des classes. [.....]

Exercice 5 (...../3.5Pts)

Dans le but de sauvegarder la liste de ses personnels une société utilise des fichiers.

- a. Etes-vous d'accord à propos de ce choix (l'usage du fichier). (0.5Pt)

b. Justifier votre réponse. (1.5Pts)

c. Proposer une solution plus bénéfique (si elle existe) et noter 4 points forts qui assurent la pertinence de cette solution. (1.5Pts)

Bon travail