

LYCÉE CITE ENNOUR TATAOUINE

DEVOIR DE CONTROLE N° 2

Matière: **Systèmes & réseaux**

Niveau: **3 SI [....]**

Enseignant: **Mlayhi Fateh**

Date :**Février 2012**

Nom et prénom : mlayhi@gmail.com

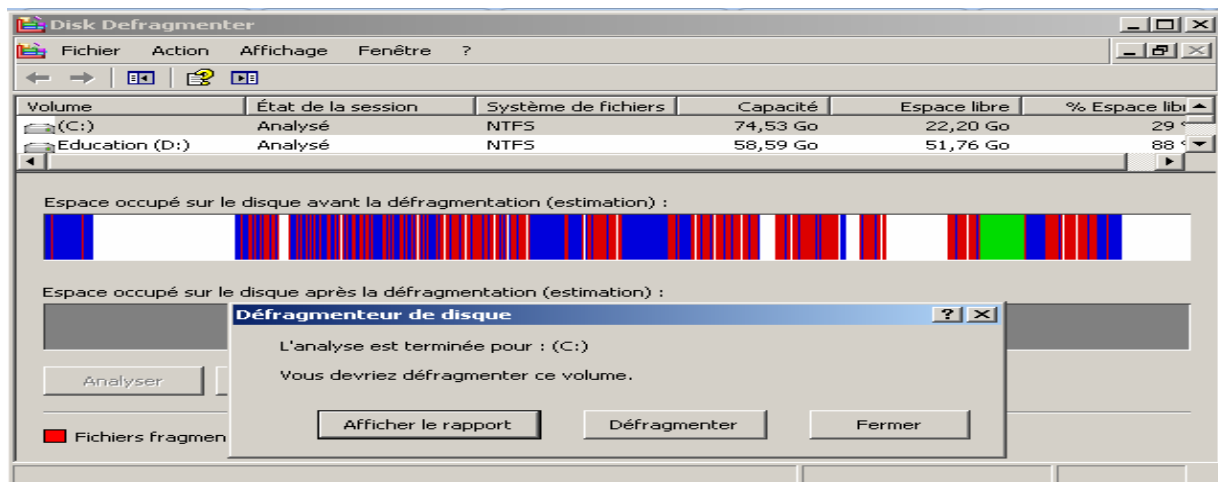
Durée : **1 heure**

EXERCICE 1 : [3 points]

Compléter le tableau suivant par “oui” ou “non” :

| | Administrateur | Standard (limité) | Invité |
|--|----------------|-------------------|--------|
| Créer /supprimer / modifier les comptes | | | |
| Changer son mot de passe | | | |
| Modifier le type de son compte | | | |
| Installer /désinstaller / mis à jour des logiciels | | | |
| Installer /désinstaller / activer /désactiver les périphériques et mis à jour des pilotes. | | | |
| Accéder aux applications installées sur l'ordinateur | | | |

EXERCICE 2 : [3 points]



1. Donner la démarche à suivre pour lancer l'utilitaire défragmenteur de disque :

.....
.....

2. Expliquer le rôle de cette utilitaire et son influence sur les accès aux données sur le disque dur :.....

.....

EXERCICE 3 : [8 points]

On désire créer un nouveau compte utilisateur :

Soit x votre numéro dans le registre.

a) Créer un nouveau compte utilisateur avec les propriétés suivantes :

Nom : **3Six**

Type : **administrateur**

Mot de passe : x

b) Fermer la session actuelle puis ouvrir une nouvelle session avec le nouveau compte [**3SIx**] .

c) Gestion de l'écran et l'affichage

♣ Modifier l'image de l'arrière plan par l'image « arriere_plan.jpg » qui se trouve dans le lecteur C : .

♣ Modifier la résolution de l'écran [800 par 600 pixels].

♣ Enregistrer ce Thème sous le nom « Mon thème favori. thème » sur le bureau

d) Ajouter la langue d'entrée Arabe [Tunisie] avec configuration clavier Arabe.

Remarque : le cd d'installation Windows est partagé sur le lecteur cd /dvd du serveur P01.

e) Ajouter les polices de caractères à Windows, Les nouvelle polices se trouvent initialement dans le dossier MES_POLICES partager sur le serveur.

♣ Créer un nouveau fichier Word.

♣ Utiliser les nouvelles polices dans un fichier Word pour réaliser une carte de vœux à l'occasion de la fête Saint-Valentin.

♣ puis l'enregistrer sur le bureau sous le nom « veux.doc »

f) Modifier les propriétés de souris :

♣ Choisie le Modèle 3d bronze pour le pointeur de la souris

♣ Activer l'ombre de pointeur.

♣ Augmenter la vitesse du pointeur.

g) Modifier la date de votre système la nouvelle date : 14 -01-2012

h) Sauvegarder ce profil utilisateur sur le bureau.

EXERCICE 4 : [6 points]

Sauvegarde des données et du système :

- ♠ Sauvegarder le contenu de dossier « Mes Documents » dans le lecteur C:\.
- ♠ Donner « votre Nom et prénom » pour cette sauvegarde.
- ♠ Créer un point de restauration à l'heure de la réalisation de cette activité.
- ♠ Donner « votre Nom et prénom » pour ce point de restauration.
- ♠ Donner le rôle de l'utilitaire « restauration système » :

.....

.....

.....