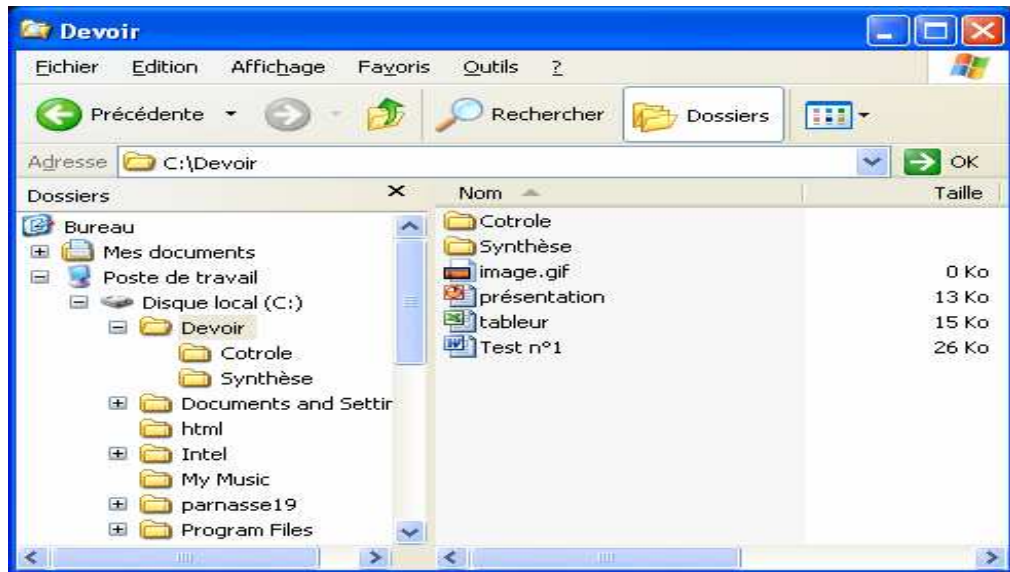


<b>Collège Bach Hamba Ezouhour</b>	<b>INFORMATIQUE</b>	<b>Professeur : Mme Lahbib Ilhem</b>
	<b>Devoir de synthèse N°1</b>	<b>Vendredi 28 Novembre 2008</b>
<b>Classe : 9ème B.....</b>		<b>Durée : 1 heure</b>

Nom et Prénom : .....N° .....Note :.....

**Exercice N°1: (4.5 = 2+2.5 points)**

1) En basant sur la **figure 1**, compléter le tableau suivant :



**Figure1**

Le nom de support de stockage contenant le dossier « <b>Devoir</b> ».	.....
Le nombre de dossiers existant dans le dossier « <b>Devoir</b> ».	.....
Le nombre de fichiers existant dans le dossier « <b>Devoir</b> ».	.....
La taille totale en Kilo-octets des fichiers existant dans le dossier « <b>Devoir</b> ».	.....

2) Citer les étapes à suivre pour créer un dossier :

- .....
- .....
- .....
- .....
- .....

**Exercice N°2: (7.5 points)**

1) Sami dispose dans son ordinateur d'un dossier contenant des fichiers textes, des fichiers images et des fichiers sonores, il voudrait que ses camarades aient une copie de son dossier.

- Propose une solution pour aider ses camarades à avoir une copie de son dossier d'une manière très rapide. (1 point)

.....  
 .....  
 .....

2) En t'aidant de **la figure 2**, cite les étapes à suivre pour partager ce dossier entre les camarades : (2.5 points)



1) .....  
 2) .....  
 3) .....  
 4) .....  
 5) .....

**Figure 2**

3) Définir le terme suivant : (2 points)

**Un réseau informatique :** .....  
 .....  
 .....

4) Citer deux types de réseau informatiques et donner le débit de chacun:(2 point)

Type	Débit
.....	.....
.....	.....

**Exercice N°3: (8 points)**

1) Définir le terme suivant : (2 points)

**Microsoft Excel** :.....  
.....  
.....  
.....

2) Citer les étapes à suivre pour lancer Microsoft Excel :(2 points)

.....  
.....  
.....

3) – Lancer le logiciel Microsoft Excel :(4 points)

- Saisir le tableau suivant :

	A	B	C
1	Elève	Moyenne de trimestre n°3	Moyenne annuelle
2	Ayoub	13.5	12.75

